

Dispozice rozvodů NN a osvětlení (Stanice kyslíku)

Měřítko 1:75

Legenda - nová zařízení:

 Vývody na spotřebič 230V - 3P (1+N+PE) Zásuvka 400V/63A, IP67, 5P (3+N+PE)

č.X RX/FX označení spotřebiče / rozvaděče + jističe

Legenda svítidel:

 SV1 - LED pro osvětlení komunikací (45,3W; 8070lm, IP66, 4000K, IK10), na výložníku 0,5m

Poznámky:

Hlavní vypínač:

Hlavní vypínač objektu (Kyslíkové stanice) ve smyslu Vyhlášky č. 146/2024 Sb. (§43, odst. 4) a normy ČSN 73 0848 (část 6) je otočný vypínač na boku rozvaděče RM7.7. Vypínání elektrické energie (např. v důvodu požáru) provádí na závodních rozvodech NN a VN výhradně odborní pracovníci úseku energetiky, kteří jsou v závodě nepřetržitě přítomni.

Stavební konstrukce: - podlaha betonová, ocelové sloupy

Kabelové trasy a kabeláž:

Hlavní kabelová trasa (stávající drát. žlaby A) je uložena pod stropem přístřešku Neutralizační stanice. Tato trasa bude využita. Vedlejší odbočné trasy z hlavní trasy budou vedeny po ocelových nosných sloupech a na podlaze betonové desky kyslíkové stanice.

Rozpojovací el. instalační krabice budou v provedení min. IP54.

Kabelové trasy:

Způsob uložení kabelového vedení:

A - STÁVAJÍCÍ drátěný žlab, 50x50mm, žár.zinkováno

B - ocelové chráničky (žár.zinek, 32mm)

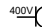
 stoupací vedení - přívod do nižšího patra stoupací vedení - přívod do vyššího patra

Způsob uchycení lávek / žlabů:

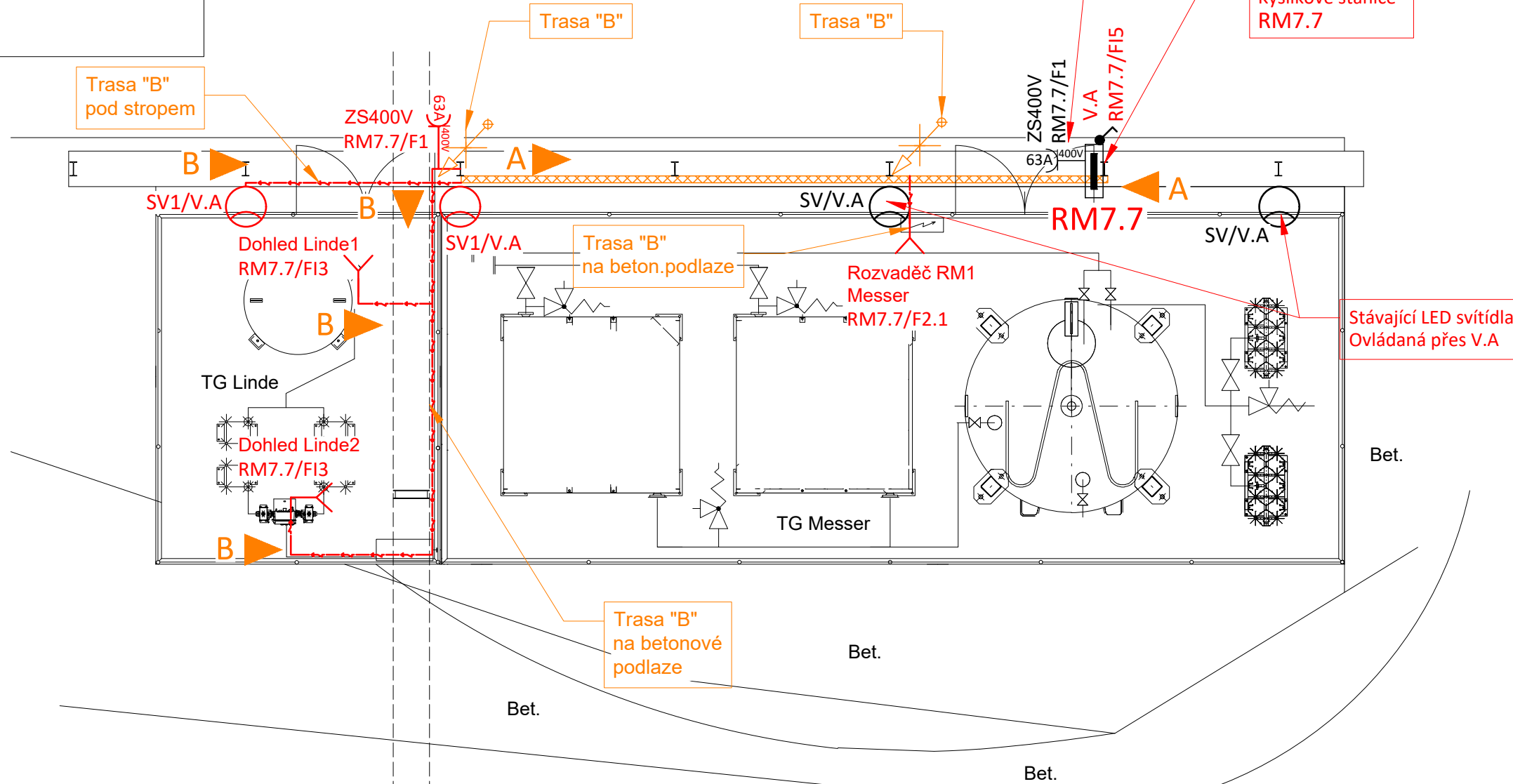
A - podpěra ukotvená do ocelové konstrukce přístřešku

B - typizovaná narážecí nosníková svorka

Legenda - stávající zařízení:

 rozvaděč silnoproudý Spínač jednopólový - ř.1, IP55, na stěnu Stávající zásuvka 400V/63A

Neutralizační stanice



Zásuvky 400V - 63A
- vývod F1
- úprava zapojení ZS400V-63A
- nově budou 2x zásuvky zapojeny přes krabici

Stávající rozvaděč
kyslíkové stanice
RM7.7

Stávající LED svítidla
Ovládaná přes V.A

Bet.

Bet.

Bet.

Bet.

Vypracoval:

Ing. Radim Chrástek | IČO: 11997672

Datum: 13.02.2026

Název stavby:

„Rozšíření základu pro zásobník kyslíku, elektro“

Investor:

AL INVEST Břidličná, a.s.
Bruntálská 167, 793 51 Břidličná
IČO: 27376184

Název přílohy:

2) Dispozice rozvodů NN a osvětlení

Měřítko:

1:75

Stupeň:

DZSP

Formát:

A3

List:

1/1